



**Flash  
Machine**

*The Connectors*

# Manual FM Satelite Manager

## Solusi Cluster dengan menggunakan FM Satelit Manager

Agar FM Satelit manager bisa di gunakan seperti yang di Harapkan , Yaitu untuk mengatasi **HARD CLUSTER** Operator, Perhatikan Langkah - langkah berikut :

- **Mapping (Petakan Seluruh Agen Server Anda)**

Sebelumnya anda harus mengetahui dimana saja posisi Agen di Server anda, bisa dikelompokan berdasarkan Alamat cluser (Dealer) Recommended

- **Pasang FM mini di beberapa titik berdsarkan hasil pemetaan Agen**

Setelah anda memetakan Agen server anda, selanjutnya anda harus memasang fm mini berdasarkan hasil pemetaan agen tadi .

Sebagai Contoh :

Jika di server anda terdapat 500 Agen dan tersebar di beberapa Cluster Delaer misalnya :

200 Agen berada DI Cluster A

100 Agen berapa DI Cluster B

200 Agen berada DI Cluster C

Dengan demikian Anda harus menyediakan satu FM mini di Masing - masing Cluster , dangan tujuan agar nantinya setiap agen server anda bisa langsung di mapping ke cluster tersebut

- **Informasikan Kepada Agen Server anda cakupan Wilayah Cluster Server Anda**

Setelah pemetaan agen selesai dilakukan , anda tinggal menginformasikan ke Agen anda cakupan wilayah Cluster Server anda Misal :

Cluster A : Serpong, Serpong utara, Bsd, Kota

Cluster B : Bintaro, Ciledug , Kembangan , Joglo

Cluster C : Parung, Cisauk, Bogor

Edukasi Agen untuk menset Cluster nya masing - masing menggunakan Format SMS

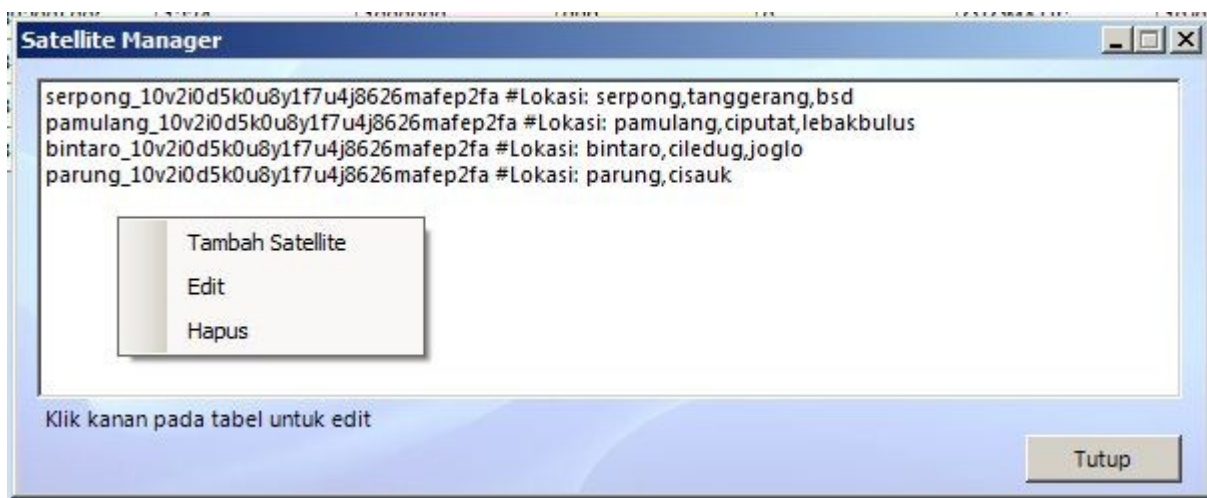
SETSAT#LOKASI

Contoh : SETSAT#Serpong --- Secara otomatis trx agen akan terforward  
ke Cluster Cluster A : Serpong,Serpong utara,Bsd, Kota

Satu Cluster bisa terdiri dari beberapa daerah atau kecamatan untuk memisahkan nama daerah atau kecamatan gunakan tanda Koma (,).

## Panduan Setting Satelite Manager

Untuk menu satellite manager ada di Data Agen - Klik Kanan Pilih Satelit manager maka akan muncul dialog box seperti ini



Untuk menambahkan Satelite ID ( id Server mini) - Klik kanan di table

Klik kanan

**Tambah** --- Untuk menambah

**Edit** --- Untuk Mengedit

**Hapus** --- Untuk Menghapus

**Satellite Manager**

serpong\_10v2i0d5k0u8y1f7u4j8626mafep2fa #Lokasi: serpong,tanggerang,bsd  
 pamulang\_10v2i0d5k0u8y1f7u4j8626mafep2fa #Lokasi: pamulang,ciputat,lebakbulus  
 bintaro\_10v2i0d5k0u8y1f7u4j8626mafep2fa #Lokasi: bintaro,ciledug,joglo  
 parung\_10v2i0d5k0u8y1f7u4j8626mafep2fa #Lokasi: parung,cisauk

Klik kanan pada tabel untuk edit

Server ID Satellite  PIN

Cakupan Lokasi

lebih dari 1 kecamatan  
pisahkan dg koma

Satellite akan memproses Operator: ☒ T-SEL ☒ Indosat ☒ XL

\* sesuaikan operator dengan lisensi yang terpasang pada satellite  
 \* kode produk T-SEL, Indosat dan XL di satellite harus sama dengan server  
 \* PIN diisi sesuai PIN owner pada satellite  
 \* dealer dpt mengubah satellite, berlaku untuk seluruh downlinenya dengan  
 sekali mengetik sms: SETSAT#LokasiKecamatan  
 \* info lebih lanjut hubungi fm support

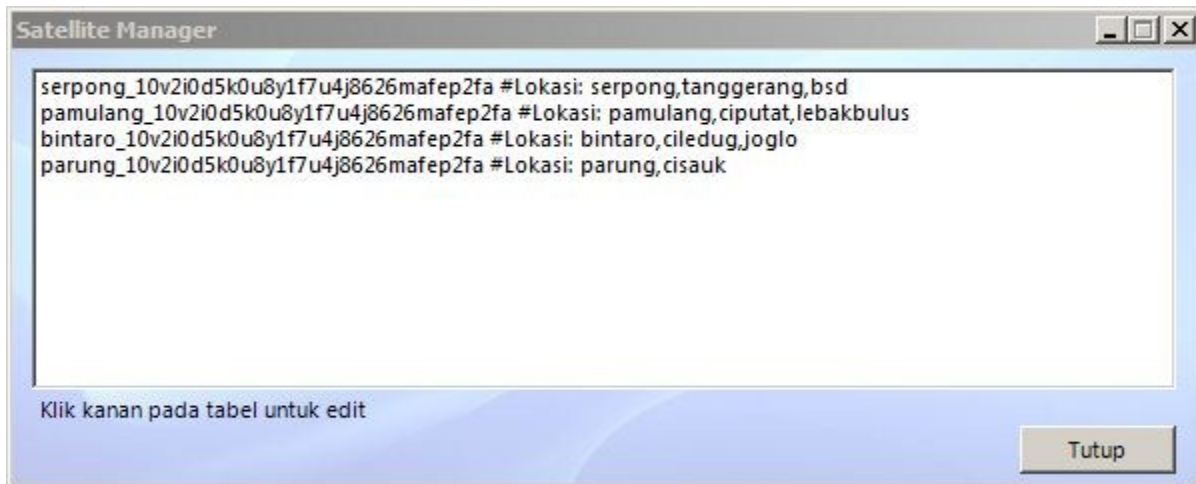
OK Batal

- o Server id Satelit di isi Server ID mini Misal
- o PIN Di ISI Pin Trx
- o Cakupan Lokasi di isi denga Lokasi/Kecamatan/Wialayah Cluster

Setalah semua terisi Lalu Click OKE

Jika anda memiliki beberapa FM mini (Satelite ) Untuk menambahkan nya

Klik kanan Tambah Satelite



*Gambar SATELITE MANAGER*

Selain melalui **sms** Satelite manager juga bisa di setting manual melalui Server, Yaitu Dengan cara memilih agen yang akan di arahkan transaksinya ke fm mini (Satelite )

Klik kanan pada kode Agen - Edit Agen - Lalu pilih akan diarahkan KE Cluster mana Agen tersebut - Lau Click Simpan .

**Untuk Trouble Shooting dan Bug Report Seilahkan Hubungi FM PREMIUM**