

# FLASH MACHINE SATELITE MANAGER

JARINGAN TANPA BATAS MENGHADAPI HARD CLUSTER



## Solusi Cluster dengan menggunakan FM Satelit Manager

FM Satelit manager di kembangkan sebagai solusi mengatasi hard cluster operator, kelebihan FM Satellite manager ini mampu secara otomatis memetakan lokasi agen berada hanya dengan menerima informasi yang di kirim oleh agen melalui sms maupun Yahoo Messenger.

Berikut adalah langkah – langkah menggunakan FM Satellite Manager.

### **Mapping (Petakan Seluruh Agen Server Anda)**

Sebelumnya anda harus mengetahui dimana saja posisi Agen - agen di Server anda, bisa dikelompokkan berdasarkan Alamat cluster

### **Pasang FM mini di beberapa titik berdasarkan hasil pemetaan Agen**

Setelah anda memetakan Agen -agen server anda, selanjutnya anda harus memasang fm mini berdasarkan hasil pemetaan agen tadi .

Sebagai Contoh :

Jika di server anda terdapat 500 Agen dan tersebar di beberapa Cluster Delaer misalnya :

*200 Agen berada DI Cluster A*

*100 Agen berapa DI Cluster B*

*200 Agen berada DI Cluster C*

Dengan demikian Anda harus menyediakan satu FM mini di Masing – masing cluster tersebut , dengan tujuan agar setiap agen - agen server anda bisa langsung di mapping ke cluster tersebut

### **Informasikan Kepada Agen Untuk mensetting Cluster nya berdasarkan wilayah Agen Tersebut**

Setelah pemetaan agen selesai dilakukan , anda tinggal menginformasikan ke Agen anda cakupan wilayah Cluster Server anda Misal :

Cluster A : Serpong,Serpong utara,Bsd, Kota

Cluster B : Bintaro, Ciledug , Kembangan , Joglo

Cluster C : Parung, Cisauk, Bogor

Edukasi Agen untuk menset Cluster nya masing – masing menggunakan Format SMS

Satu cluster bisa terdiri dari beberapa nama daerah (Kecamatan) , pisahkan dengan tanda koma (,) setiap daerah.

SETSAT # LOKASI

Contoh : SETSAT#Serpong

Reply Ke Agen

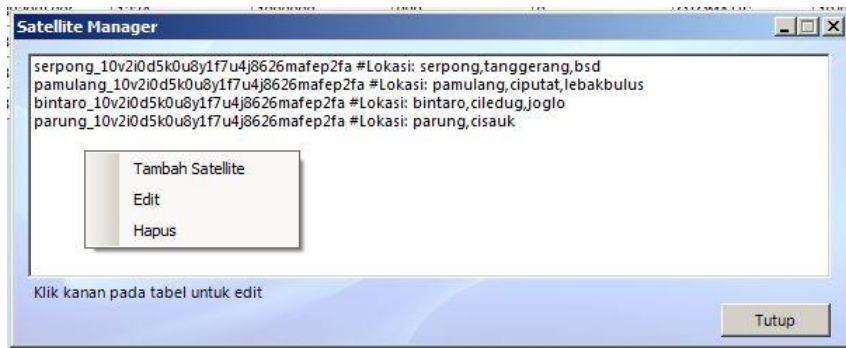
Cluster Anda telah berhasil di-set ke Lokasi baru: Serpong

Maka secara otomatis Transaksi Agen langsung di arahkan ke Cluster A :  
Serpong,Serpong Utara,Bsd, Kota

Untuk saat ini Fitur Satelite sudah bisa di gunakan untuk Module M – KIOS , INDOSAT ,  
Dan XL .

# Setting Satelite Manager

Data Agen – Klik Kanan – Pilih Satelite Manager



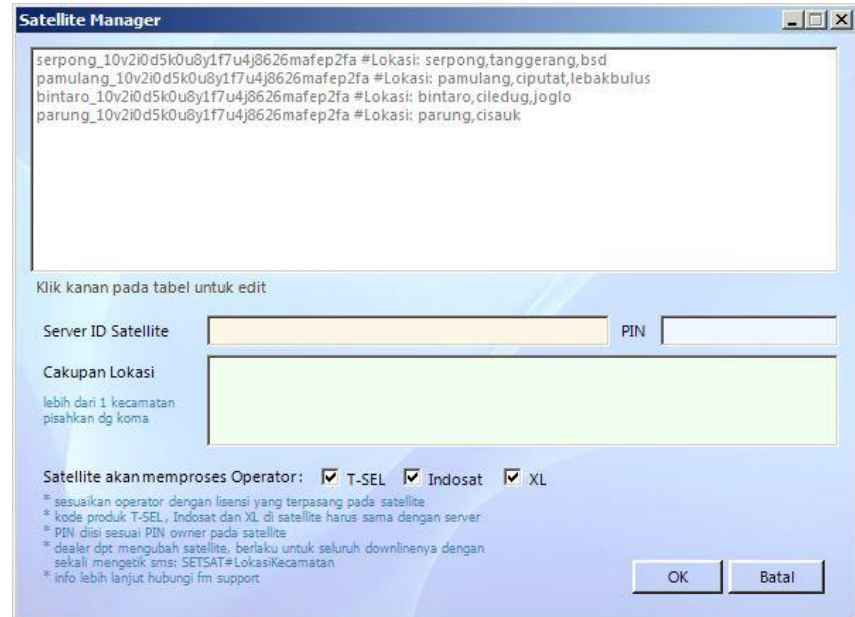
1

Masukan Daftar FM Satelite anda disini

Masukan Data Satelite

- Server id
- PIN (PIN TRX)
- Cakupan Wilayah
- Module

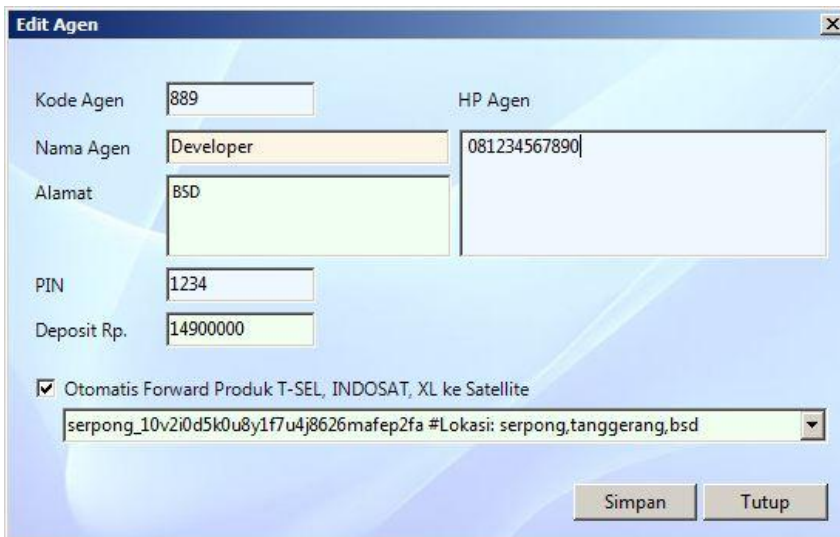
2



The screenshot shows the 'Satellite Manager' window with input fields for 'Server ID Satellite' and 'PIN'. Below these is a large text area for 'Cakupan Lokasi'. At the bottom, there are checkboxes for 'T-SEL', 'Indosat', and 'XL'. A disclaimer text is visible below the checkboxes, and 'OK' and 'Batal' buttons are at the bottom right.

3

Tampilan data Agen jika sudah di Setting Ke Satelite Manager  
(Secara otomatis Produk TELKOSEL ,ISAT,XL Akan di Forward  
ke Satelite)



**Edit Agen**

Kode Agen	889	HP Agen	
Nama Agen	Developer	081234567890	
Alamat	BSD		
PIN	1234		
Deposit Rp.	14900000		

☒ Otomatis Forward Produk T-SEL, INDOSAT, XL ke Satellite

serpong\_10v2i0d5k0u8y1f7u4j8626mafep2fa #Lokasi: serpong,tangerang,bsd

Simpan    Tutup

Agar transaksi agen anda di Forward secara otomatis ke FM Satelite, Kode Produk yang digunakan Di FM Satelit harus sama dengan Kode Produk di FM Server Utama

Misal :

Client Server	Server Utama
TELKOMSEL = S	TELKOMSEL = S
INDOSAT = I	INDOSAT = 1
XL = X	XL = X

Jika semua prosedur dan Konfigurasi FM Satelite manager sudah benar , maka transaksi Agen anda akan Terforward ke FM Satelite secara otomatis , dan tidak perlu repot membuat Parsing d Flash Machine H2H.

